



# somater

Reinventing Primary Polymer Packaging

## Rapport RSE 2022





## Rejoignez EcoTribe™

« Après deux années marquées par la situation sanitaire, nous espérons que 2022 concrétiserait une détente sur le front des crises.

C'est l'inverse qui s'est produit avec des bouleversements géopolitiques sans précédent et les nombreuses conséquences qui en ont découlé sur le front de l'énergie, de l'inflation et de la supply chain.

Loin de nous ralentir, ce contexte nous a amené à accélérer sur le chemin de nos ambitions et à faire de ces incertitudes l'occasion de grandir, de nous renouveler et de nous améliorer.

En 2022, nous avons adhéré au Pacte Mondial des Nations Unis (Global Compact). Notre engagement sur les 10 principes qu'il comporte inscrit Somater dans une dynamique qui garantit que ses valeurs, sa stratégie et sa culture répondent à ses responsabilités fondamentales envers les personnes et la planète.

En 2022, nous avons consolidé notre démarche sur l'éco conception avec le développement d'une plateforme de solutions éco-conçues baptisée EcoTribe™. Fruit d'une collaboration intégrée avec nos partenaires, EcoTribe™ est une offre qui s'appuie sur les piliers de l'écoconception : Réduire, Réutiliser, Recycler, Remplacer.

En 2022, nous avons accéléré nos investissements dans des technologies à faible impact énergétique et des programmes de réduction des consommations électriques ont été mis en place dans chaque usine.

En 2022, nous avons fait évoluer notre identité avec un nouveau logo. Ambitieuse, dynamique et entreprenante, c'est ainsi que se présente Somater sous sa nouvelle signature. Ambitieuse de servir mieux que jamais nos clients ; dynamique par notre engagement en faveur de l'innovation et de l'éco-conception ; entreprenante dans la poursuite de nos objectifs sous l'impulsion d'une équipe engagée et ancrée dans notre histoire.

En 2022, nous avons fait auditer l'usine de Plastuni Normandie sur sa conformité aux exigences du Décret n°2021-461 relatif à la prévention des pertes des granulés plastiques dans l'environnement.

En 2022, nous avons grandi avec le rachat d'ANL Packaging, leader du thermoformage alimentaire, dont la force de frappe technique et la capacité d'innovation permettront de mieux répondre aux défis du packaging dans ce segment après une période d'intégration qui s'étalera sur 24 mois.

Ces faits marquants attestent que nos forces sont là !

L'édition 2022 de notre rapport RSE est l'occasion de revenir sur nos réalisations les plus marquantes dans la perspective des 3 ambitions et des 11 engagements que nous nous sommes fixés pour 2025. »



CEO Somater



Ambition

1

## Retenir l'eco conception comme code de conduite de notre action

<b>Rappel des engagements 2025</b> .....	6
● Retour sur EcoTribe™ .....	6
● Retour sur les éco recharges.....	8
● Retour sur les matières recyclées.....	8

---

Ambition

2

## Développer des ressources humaines et industrielles responsables

<b>Rappel des engagements 2025</b> .....	10
● Muti sites 2022 : plan d'action énergie et suivi en point « connect operations ».....	10
● Point d'étape sur l'élargissement du périmètre de mesure de nos émissions carbone et sur notre notation CDP .....	12
● Chantier diminution des déchets plastiques .....	14
● Focus sur la sécurité des systèmes d'information .....	15
● Développement des compétences pour une meilleure appréhension de l'éthique .....	15
● Evaluation RSE des fournisseurs et optimisation des achats .....	15

---

Ambition

3

## Mesurer et partager notre démarche pour garantir son efficacité

<b>Rappel des engagements 2025</b> .....	16
● Evaluation de la performance RSE et labélisations, où en sommes-nous ? .....	17

---

<b>Indicateurs RSE 2022</b> .....	19
-----------------------------------	----



# Retenir l'eco conception comme code de conduite de notre action

En tant qu'ETI agile, innovante et attachée à durer, Somater s'est engagée à faire de l'écoconception le code de conduite de son action.

## Rappel des engagements 2025

- 100% des packs produits sont recyclables
- 50% des packs sont transformés à partir d'un Polymère alternatif au plastique vierge ou d'un plastique recyclé
- 30% de matière en moins utilisée dans nos emballages

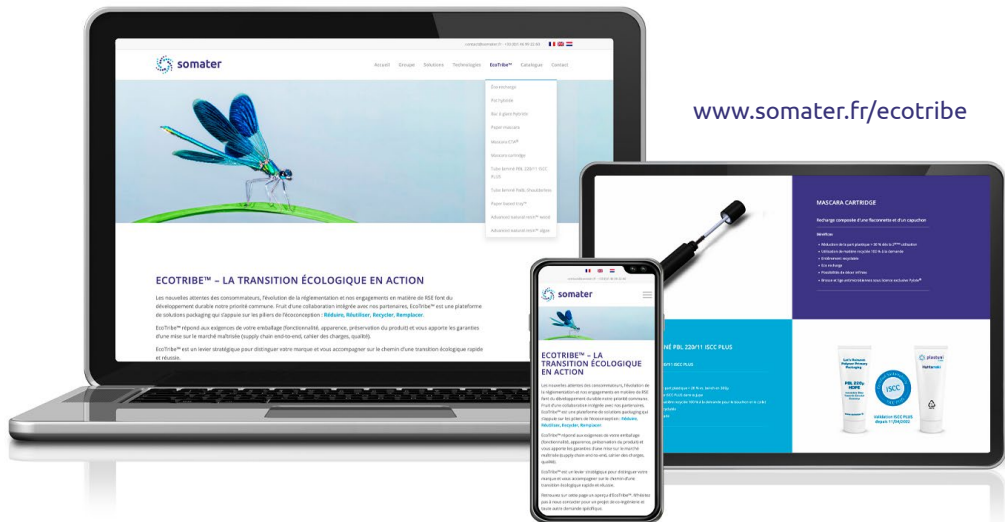
### • Retour sur EcoTribe™

Parallèlement aux actions quotidiennes engagées avec nos clients afin de faire évoluer leurs emballages vers un cercle plus vertueux, Somater souhaite se distinguer par sa proactivité en matière d'éco-conception.

C'est dans cet objectif que la plateforme EcoTribe™ a été conçue en 2022 afin de répondre aux exigences des parties prenantes en matière de développement durable et d'éco-conception.

Cette plateforme, incluse à notre site internet et dont la responsabilité a été confiée à la direction de l'innovation packaging et de la RSE nouvellement créée nous servira de boussole d'ici 2025.

Tout d'abord, la démarche EcoTribe™ s'inscrit dans le cadre de la loi Anti-Gaspillage et pour une Economie Circulaire (AGEC), et son décret d'application dit « 3R » pour Réduction, Réemploi et Recyclage.



[www.somater.fr/ecotribe](http://www.somater.fr/ecotribe)

Ensuite, la démarche EcoTribe™ vise à faire bénéficier à nos clients de l'ensemble des innovations technologiques validées avec nos partenaires stratégiques. Tant en termes de polymère, que d'allègement, d'hybridation ou de fonctionnalité.

Ces partenaires peuvent notamment être des constructeurs de machines, des fabricants de polymère, des moulistes ou des cartonniers.

EcoTribe™ est enfin une démarche, un chemin, qui vise à perpétuer la désirabilité de l'emballage auprès du consommateur, sans rogner sur la fonctionnalité, les propriétés barrières ou les contraintes industrielles au remplissage.

La force d'EcoTribe™ tient dans son adaptabilité, selon les formats, les formulations souhaitées par les marques : tubes laminés, barquettes, flacons, pots, solutions recharges, c'est l'ensemble des packaging polymères que nous proposons de réinventer à l'aune de 4 axes. L'allègement, l'hybridation, la recharge et les résines naturelles.

**Tableau de correspondance et matrice EcoTribe™**

Allègement	Hybride	Recharge	Advanced Natural Resin™
Flacon Eco-recharge	Pot	Flacon Eco recharge	Polymère biosourcé à base de bois
Tube shoulderless	Bac à glace	Mascara rechargeable	Polymère biosourcé à base d'algue
Tube 220/100 ISCC+	Paper mascara	Mascara CTA	Barquette carton laminé



Bénéfices Eco-recharge	Bénéfices Pot hybride	Bénéfices Mascara CTA	Bénéfices Polymère d'algue
<ul style="list-style-type: none"> <li>• Réduction de la part plastique &gt; 60 %</li> <li>• Utilisation de matière recyclée 100 %</li> <li>• Entièrement recyclable</li> <li>• Personnalisation par gravure</li> <li>• Colletterie EasyFill</li> <li>• Bouchonnage avec capsule 24/410 allégée</li> </ul>	<ul style="list-style-type: none"> <li>• Réduction de la part plastique &gt; 70 %</li> <li>• Recyclable en filière carton</li> <li>• Conformité des valeurs fonctionnelles attendues</li> <li>• Résistance à la formule</li> <li>• Fiber touch</li> <li>• Technologie IML</li> <li>• Contact alimentaire</li> </ul>	<ul style="list-style-type: none"> <li>• Réduction de la part plastique &gt; 30 % dès la 2<sup>ème</sup> utilisation</li> <li>• Utilisation de matière recyclée 100 %</li> <li>• Entièrement recyclable</li> <li>• Nouvelle gestuelle</li> <li>• Eco recharge</li> <li>• Personnalisation du pack grâce à l'enjoliveur</li> <li>• Possibilités de décor infinies</li> <li>• Brosse et tige antimicrobiennes sous licence exclusive Pylote®</li> </ul>	<ul style="list-style-type: none"> <li>• Matière alternative pour injection et thermoformage</li> <li>• Soufflage</li> <li>• Compostable</li> <li>• Biodégradable</li> <li>• Contact alimentaire</li> <li>• Touché doux</li> <li>• Réduction de la part plastique &lt;25%</li> <li>• Valorisation du déchet algue</li> <li>• Made in France</li> </ul>

## ● Retour sur les éco recharges

Convaincu que les polymères plastiques bénéficient d'avantages écologiques substantiels par rapport au verre et au métal notamment, Somater défend et promeut le concept d'éco recharge.

En 2022, Somater a amplifié cette démarche avec le développement d'un nouveau roll-on rechargeable pour le compte d'un client cosmétique. L'utilisation de la recharge en lieu et place d'un article neuf implique une réduction de poids de 50% à partir de 2 utilisations.

En 2022, Somater a réalisé 3 nouveaux packagings de type éco recharge et a également été retenu pour 2023 sur 2 projets stratégiques pour la conception d'une recharge, le premier portant sur un roll-on, le second sur une recharge d'un produit de soin.



**Roll-on rechargeable**

## ● Retour sur les matières recyclées

En 2022, Somater a vu son tonnage de PCR augmenter par rapport à l'année précédente avec 12% des tonnages utilisés provenant de sources recyclées.

Des nouvelles gammes de produits sont désormais passées en 100% PCR, ce qui inclut l'Extrusion Soufflage en PE et l'injection en PP. C'est une dynamique pleine de promesses, l'utilisation historique des PCR « food grade » étant limitée à l'injection soufflage et au PET.

En conséquence, des sourcing nouveaux ont été mis en place, ce qui renforce la crédibilité de Somater sur la maîtrise des PCR. Les nombreuses initiatives prises en France pour augmenter les capacités de production en recyclage mécanique et chimique nous invitent à penser que l'avenir sera définitivement aux résines recyclées.

## Exemple de développements 2022 sur des articles produits à 100% en polymères recyclés



**Solaire**



**Format enfant**



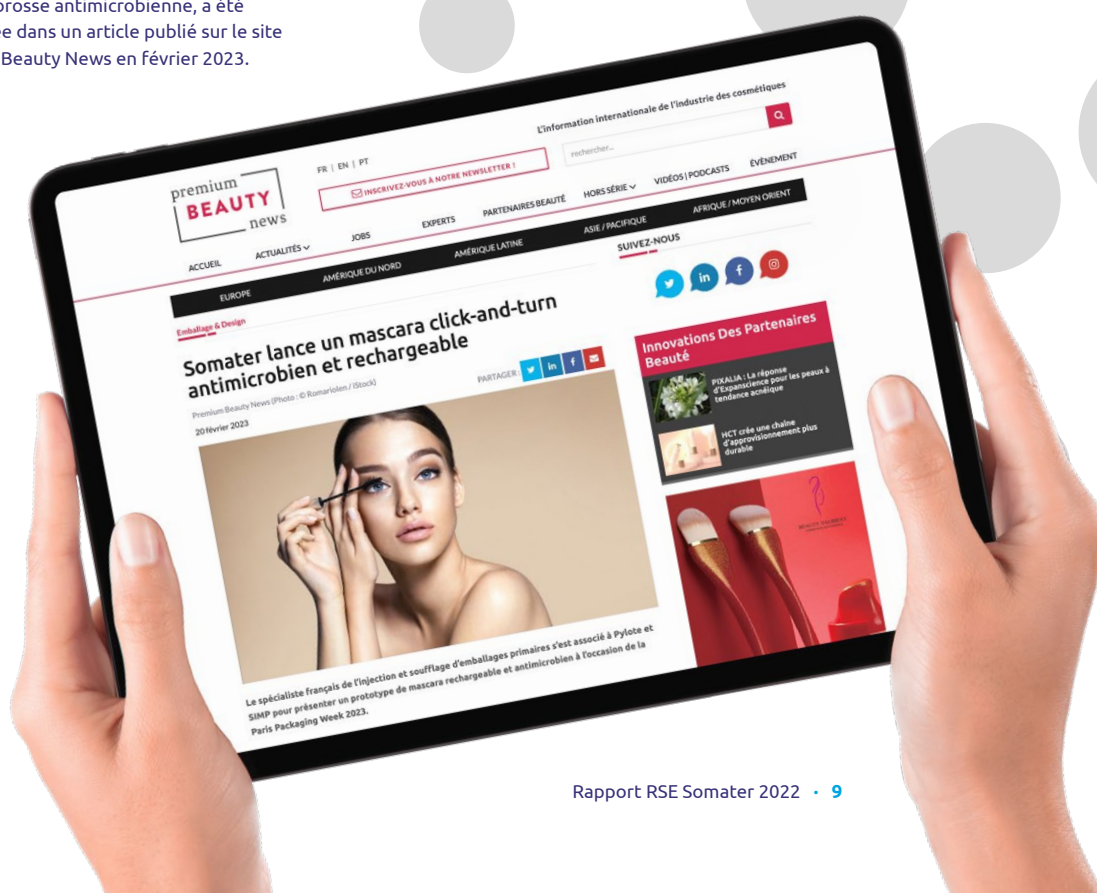
**Format mascara**



**Format douche**



Notre dernière innovation, l'« Activated Mascara » rechargeable doté de la technologie brevetée "Click, Turn and Apply" (CTA) et d'une brosse antimicrobienne, a été plébiscitée dans un article publié sur le site Premium Beauty News en février 2023.





## Développer des ressources humaines et industrielles responsables

L'année 2022 s'est ouverte par une crise énergétique sans précédent s'étant traduite par la multiplication par plus de 20 des prix de l'électricité en cours d'année (de 50€/MwH à 1000€/MwH).

Notre ambition de développer des ressources industrielles responsables a donc pris un écho tout particulier.

---

### Rappel des engagements 2025

- Réduire de 25% ses émissions de CO<sub>2</sub>
- Elargir le périmètre de mesure à l'ensemble des usines
- Réduire de 15% la production de déchets
- Recycler 100% des déchets recyclables
- Atteindre 0 AT
- Atteindre 3% d'absentéisme
- Inclure au plan de formation un cycle sur la RSE pour 100% des salariés

---

En 2022, l'élargissement du périmètre de mesure de nos émissions carbone a été réalisé avec une analyse des 3 scopes.

Sur notre usine de Marolles, représentant 20% de notre activité, des développements industriels ont porté sur plusieurs éléments stratégiques, dont certains sont présentés ici et seront déployés sur nos autres sites.

Des initiatives « locales » se sont structurées et s'ajoutent aux plans d'action sobriété de chaque usine. Ces plans d'action sont partagés et suivis mensuellement dans le cadre d'un organe de gouvernance baptisé « Connect Operations ».

### ● Muti sites 2022 : plan d'action énergie et suivi en point « connect operations »

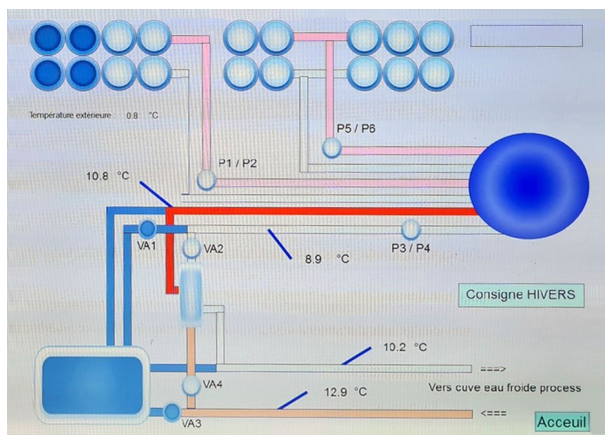
En 2022, la mise en place d'un plan d'action énergie a été systématisée dans toutes nos usines.

Le format est adapté aux réalités de chaque site mais il comporte une architecture commune.

Chaque mois, le suivi des actions est partagé et les meilleurs résultats sont transversalisés pour plus d'impact dans l'entreprise.

## 5 éléments structurants font l'objet d'actions sur l'ensemble de nos sites :

- Finalisation du passage en 100% LED (ateliers, extérieurs, magasins et bureaux)
- Adaptation des pressions d'eau et d'air en production
- Diagnostic et suppression des fuites d'air
- Meilleure isolation des installations
- Diminution de la T° dans les bureaux et sobriété dans l'utilisation des climatisations

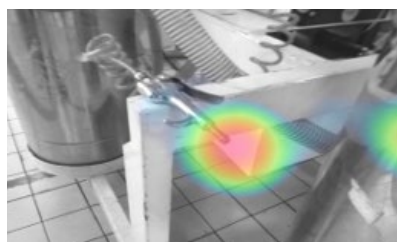


Equipement d'activation du free cooling à Marolles en 2022

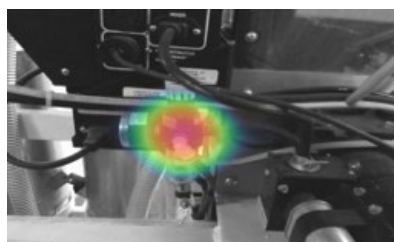
## Exemple de suppression des fuites d'air

Nos processus de fabrication impliquent l'utilisation permanente d'air comprimé, celle-ci est un facteur important d'émission et les fuites éventuelles un risque à maîtriser, nous avons réalisé un audit complet des réseaux en 2022 et démarré le colmatage des fuites.

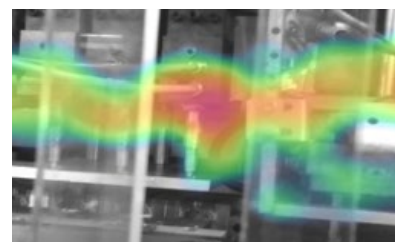
Sur notre usine de Marolles, les fuites constatées représentent l'équivalent de 83 064 kWh. En tenant compte d'un facteur d'émission de 0.542 kg/kWh, leur suppression impliquera une économie de 45 teq.CO<sub>2</sub>.



Soufflette additive 2  
PLASTIBLOW 491



Régulateur  
PLASTIBLOW 491



Raccord  
PLASTIBLOW 491

## Exemple de diminution des pressions d'air comprimé

L'installation de nouveaux équipements de mesure et de distribution d'air comprimé a été réalisée à notre usine de Marolles en décembre 2022.

Celle-ci a permis de baisser la pression d'air de 9.6 bars à 8.6 bars. Ce premier palier a permis de réduire de 190 MWh / an la consommation d'électricité.

Depuis début 2023, un palier supplémentaire a été franchi et l'usine n'utilise désormais que 7.6 bars de pression. C'est à nouveau 190 MWh/an d'économisés soit un total sur la période de 380 MWh/an. Cela représente une baisse totale de 14% des consommations électriques de l'usine sur ce poste.

Cette action est en cours de déploiement dans l'ensemble des usines du Groupe.

### ● Point d'étape sur l'élargissement du périmètre de mesure de nos émissions carbone et sur notre notation CDP

Conformément à notre ambition 2025 et en avance sur notre calendrier, nous avons réalisé cette année la mesure de nos émissions carbone sur l'ensemble de nos opérations.

C'est la raison pour laquelle le suivi de nos émissions passe de 17 060 teq.CO<sub>2</sub> en 2020 à 42 800 en 2022.

Nous assumons cette hausse car elle traduit un diagnostic plus rigoureux et une capacité accrue pour la mise en place de plans d'actions pertinents pour les années à venir.

#### Émissions 2021 pour le calcul de la note CDP reçue en 2022

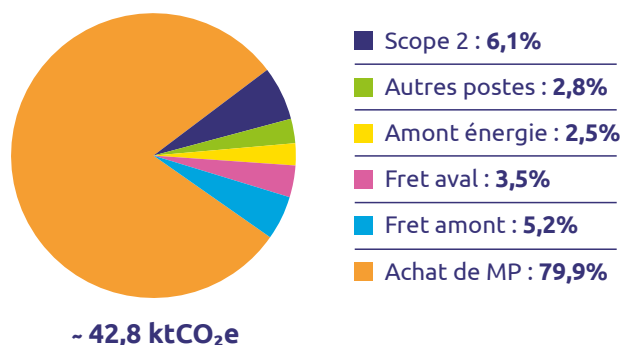
Scope des émissions	Emissions de CO <sub>2</sub> en t.eq. % du total	
<b>Scope 1 :</b> Emissions directes au sein des installations de Somater dues à la consommation de combustibles fossiles	<b>0 tCO<sub>2</sub>e</b>	<b>0%</b>
<b>Scope 2 (market-based<sup>1</sup>) :</b> Emissions indirectes liées à la consommation d'électricité	<b>2 600 tCO<sub>2</sub>e</b>	<b>6%</b>
Scope 2 (location-based <sup>2</sup> )	2 400 tCO <sub>2</sub> e	
<b>Scope 3 :</b> Emissions indirectes liées à la chaîne de valeur en amont et en aval des activités de Somater	<b>40 200 tCO<sub>2</sub>e</b>	<b>94%</b>
<b>Total</b>	<b>42 800 tCO<sub>2</sub>e</b>	<b>100%</b>

1 La méthode Market-based reflète les émissions associées aux choix qu'un consommateur fait concernant son fournisseur d'électricité (prise en compte des contrats d'énergie verte)

2 La méthode Location-based reflète l'intensité moyenne des émissions par kilowatt-heure du réseau électrique sur lequel les consommations d'électricité ont lieu

La grande majorité de nos émissions provient du scope 3 (94%) et particulièrement de nos achats de matières premières fossiles. Le graphique ci-dessous détaille la répartition de CO<sub>2</sub> par poste.

#### Répartition des émissions de CO<sub>2</sub>e par poste - Vision réglementaire



Il est important de noter que l'accélération de notre ambition sur l'éco-conception, notamment à travers l'utilisation de polymère recyclé, aura un impact très fort sur nos émissions carbone.

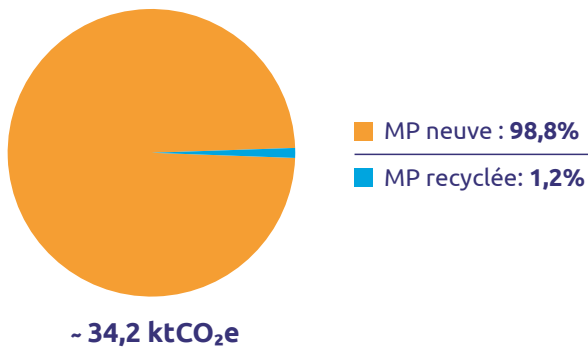
En effet, les émissions liées aux achats proviennent essentiellement des matières premières vierges. Les matières premières recyclées ont un faible impact. Alors qu'elles représentent 12% des tonnages achetés, elles ne représentent que 1% des émissions.

Les matières premières pour lesquelles les émissions sont les plus importantes sont le PP (50% du total), le PET (21% du total) et le PEHD (21% des émissions).

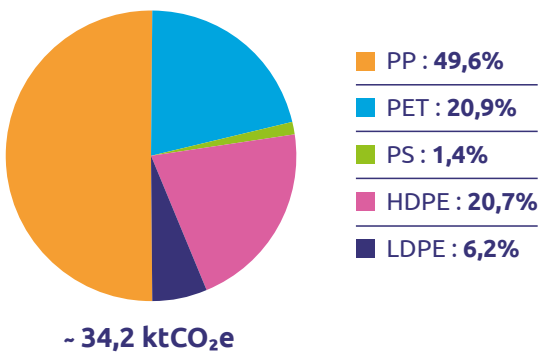
La diminution de nos consommations en résines vierges au profit des résines recyclées nous permettra de répondre durablement à l'enjeu de nos émissions carbone.

C'est un chemin sur lequel nous sommes engagés avec le concours de l'ensemble de nos clients, de nos équipes et de nos partenaires et fournisseurs.


### Répartition des émissions (%) par matière première (MP) neuve ou recyclée



### Répartition des émissions (%) par type de matière première



Malgré l'élargissement de notre périmètre de mesure, le bilan 2022 sur CDP est en amélioration avec une note finale à B vs. B- en 2021. Ci-dessous la synthèse de notre notation :

	Report	Target	Action
	Measure and report carbon emissions	Have an emissions reduction target	Set-up emissions reduction actions
<b>B</b>	✓	✓	✓

## ● Chantier diminution des déchets plastiques

La mise en place de nouveaux indicateurs de performance, couplée à l'animation 360° du chantier déchet au sein des équipes ont permis à l'usine de Marolles de baisser de 30% la production de déchets plastiques. Ces résultats ont été obtenus par une analyse rigoureuse des causes de déchets (redémarrage, arrêt, fonctionnement des moyens) et la mise en place de la démarche POP (pilotage opérationnelle de la performance).



Mise en place de la démarche POP à Mortagne en 2022 (Pilotage Opérationnel de la Performance).

### Tableaux d'animation des rituels POP



### Tableau comparatif des déchets produits à l'usine entre 2021 et 2022

Déchets plastiques	2021	2022	Variation (en t)	Variation (en %)
Tonnage	608	423	-185t	-30%

Parallèlement, les quantités produites sur la période ont augmenté de 16%. C'est donc dans un contexte de fort développement de l'activité de production que ces résultats ont été obtenus. En retenant un facteur d'émission moyen de 1.6, c'est 296 tCO<sub>2</sub> qui ont été économisées.

En 2023, la démarche sera étendue aux usines de PUN, de Savigny et de Mortagne et nous espérons obtenir des résultats aussi encourageants. La réduction de nos déchets et de leur recyclage matière et traitement adéquat (papier, plastiques, cartons, bois et déchets dangereux) de nos usines est un axe fort de cette ambition 2 et preuve de notre implication dans un système d'économie plus circulaire.

## ● Focus sur la sécurité des systèmes d'information

En 2022, Somater a formalisé et diffusé à l'ensemble des usines une Politique de Sécurité du Système d'Information (PSSI) qui a pour but de définir les principes et les règles garantissant la sécurité par la protection des biens et des informations sensibles.

De plus, celle-ci constitue, en cas d'évolution du SI, un cadre de référence pour la mise en œuvre de la sécurité opérationnelle.

Ces besoins de sécurité s'appliquent aux ressources matérielles (postes de travail, outils de mobilité), aux ressources logiques (réseau, applications) et aux données (confidentielles, personnelles).

## ● Développement des compétences pour une meilleure appréhension de l'éthique

En 2022, Somater a accéléré sur le chemin de l'éthique en validant dans le plan de formation un dispositif de développement des compétences pour plus de 100 collaborateurs.

Les managers d'usines, du siège et les équipes concernées ont démarré une formation contre le risque de corruption, ainsi qu'une formation autour de la prévention contre le harcèlement.

Parallèlement à cette formation, une procédure « d'alerte éthique » sera déployée en 2023. Cette procédure deviendra une composante importante de communication pour les collaborateurs leur permettant d'alerter sur les domaines de la corruption ou d'harcèlement si un comportement non conforme est identifié.

## ● Evaluation RSE des fournisseurs et optimisation des achats

En 2022, Somater a entrepris une notation des fournisseurs intégrant 4 critères RSE en adéquation avec sa politique.

Cela a permis d'évaluer nos 15 principaux fournisseurs en intégrant ces critères et de mener des actions avec nos usines et nos partenaires.

Par exemple, en 2022, des actions ont été entreprises avec les fournisseurs pour réduire le nombre de formats de caisses américaines et diminuer les déchets lors des changements de format.

De même, nous avons mené une action déterminée de réduction des tailles de cornières et de limitation de quantité de film plastique utilisé sur les palettes.





## Mesurer et partager notre démarche pour garantir son efficacité

**Somater a pour ambition de se développer de manière transparente vis-à-vis de ses écosystèmes.**

**Acteur industriel provenant du plastique et ancré dans son histoire, mais définitivement tourné vers l'avenir et les polymères de demain, nous entendons communiquer notre démarche RSE à l'ensemble des parties prenantes.**

**Nous continuons aussi à faire évaluer notre performance et nos avancées par des organismes indépendants.**

---

### Rappel des engagements 2025

- S'engager pour une communication transparente avec l'ensemble des parties prenantes intéressées par la démarche RPP
- Evaluer sa performance RSE au travers de notations extérieures
- Engager l'entreprise dans des labélisations RSE

---

En 2022, Somater a fait auditer l'usine de Plastuni Normandie sur sa conformité aux exigences du Décret n°2021-461 de la Loi AGECE relatif à la prévention des pertes de granulés plastiques dans l'environnement.

Cet audit a permis de démontrer que Plastuni Normandie apportait la garantie d'assurer la prévention des pertes de granulés via la mise en œuvre de procédures, de modes opératoires et d'équipements dédiés.

Cette démarche sera étendue en 2023 à tous les sites concernés et permettra de mesurer la conformité de nos opérations à la réglementation de la loi AGECE.

Cet effort fait écho à l'évaluation des risques poursuivie à Plastuni Normandie sur l'exposition de nos salariés aux émissions lors de la transformation des matières plastiques.

Réalisée en 2022 en collaboration avec la CARSAT et la direction des risques professionnels de l'assurance maladie, cette évaluation consiste à identifier, évaluer et prévenir les risques professionnels auxquels peuvent être exposés nos collaborateurs. Un plan de prévention a été initié par la suite. Cette démarche sera étendue à l'ensemble de nos sites de production.

En 2022, nous avons adhéré au Pacte Mondial des Nations Unies (Global Compact). Notre engagement sur les 10 principes qu'il comporte inscrit Somater dans une dynamique qui garantit que ses valeurs, sa stratégie et sa culture répondent à ses responsabilités fondamentales envers les personnes et la planète. La réponse au questionnaire de la COP 2023 du Global Compact ainsi que la définition de la contribution aux Objectifs



de Développement Durable pour Somater renforcent l'implication des équipes dans la contribution des principes de développement durable. Les ODD sélectionnés par Somater en 2022 sont les ODD 5, 9, 10, 12 et 13, une évolution sera faite en 2023.

- **Evaluation de la performance RSE et labélisations, où en sommes-nous ?**

### Indicateurs de performance comparée 2020 - 2022



Ecovadis est un organisme qui note la RSE par un rating annuel (Social, environnement, éthique) des entreprises du monde entier, dont plus de la moitié du CAC 40.

Somater a obtenu la note GOLD en décembre 2021.



Carbon Disclosure Project est une organisation indépendante qui évalue la performance environnementale des entreprises. Somater en est un partenaire attentif qui a obtenu en 2022 la note de B, meilleure qu'en 2021 qui était de "B-".



Le global compact (pacte mondial des nations unies) est une chartre qui engage les entreprises adhérentes à respecter les 10 principes établis par les nations unies en matière de droits de l'homme, de normes de travail, de responsabilité environnementale et de lutte contre la corruption. Somater a adhéré en 2022 au Global Compact et répond à la COP en 2023.



Audit Décret 2021-461

Organisme qui audite la conformité du système mis en place par l'entreprise pour répondre aux exigences de la loi AGEC en matière de préventions des risques de pollution de granulés plastiques dans un environnement industriel.



Sous l'impulsion de la Fédération de la Plasturgie et des Composites devenue POLYVIA, le label MORE (« Mobilisés pour Recycler ») vient récompenser les industriels qui œuvrent dans une démarche d'innovation et d'économie circulaire.

Il est le premier label européen valorisant l'action des industriels de la plasturgie en matière d'économie circulaire et en intégrant des matières plastiques recyclées dans leur production.

En 2022, 2 usines Somater ont renouvelé leur labélisation More.



Nos sites de Lisses et d'Hautot Sur Mer ont obtenu la certification ISCC PLUS. Ce standard garantit la traçabilité des matières premières renouvelables sur toute la chaîne et atteste de la qualité alimentaire des polymères utilisés.



# Indicateurs RSE 2022



## Retenir l'éco-conception comme code de conduite de notre action

<b>Objectifs 2025</b>	100% des packs produits sont recyclables
	50% des packs sont transformés à partir d'un polymère alternatif au plastique vierge ou d'un plastique recyclé
	30% de matière en moins utilisée dans nos emballages

Indicateurs de suivis		2020	2022
<b>Allègement</b>	Evolution des tonnages transformés en N vs. N-1 (%)	-9%	-12%
	Nombre de développements d'éco recharge	1	3
<b>Matière alternatives</b>	Tonnage de matière recyclée / tonnage de matière achetée (eu %)	8%	12%
	Tonnage de matière biosourcée / tonnage de matière achetée (en %)	<1%	<1%
	Tonnage d'« autre polymère » / tonnage de matière achetée (%)	<1%	<1%
<b>Recyclabilité</b>	Nombre de tubes mono matériaux / nombre de tubes produits (%)	<1%	10%
	Tonnage de PBL / tonnage PBL + ABL (%)	40%	55%
	Nombre de nouveaux produits bénéficiant d'une accréditation de recyclabilité	1	2



## Développer des ressources industrielles et humaines responsables

<b>Objectifs 2025</b>	Réduire de 25% ses émissions de CO <sub>2</sub>
	Élargir le périmètre de mesure CDP à l'ensemble des usines
	Réduire de 15% la production de déchets
	Recycler et réemployer 100% des déchets recyclables
	Atteindre 0 AT
	Atteindre 3% d'absentéisme
	Inclure au plan de formation un cycle sur la RSE pour 100% des salariés

Indicateurs de suivis		2020	2022	Commentaires
<b>Emission de CO<sub>2</sub></b>	CO <sub>2</sub> émis en teq.CO <sub>2</sub>	17 060	42 800	Périmètre 100% couvert
	teq.CO <sub>2</sub> achats	*	34 161	Périmètre 100% couvert
<b>Transport</b>	teq.CO <sub>2</sub> fret amont	*	2 221	Périmètre 100% couvert
	teq.CO <sub>2</sub> fret aval	*	1 501	Périmètre 100% couvert
<b>Energie</b>	Consommation Electricité en kwh	44 155 488	44 038 695	Périmètre 100% couvert
	Consommation Gaz en kwh	680 676	660 256	Périmètre 100% couvert
<b>Consommation matière</b>	Consommation matière en t	8 410	13 503	Périmètre 100% couvert
	Tonnage de matière recyclée en t	633	1 620	Périmètre 100% couvert
<b>Déchet</b>	Quantité de déchets traités	15%	*	
	Quantité de déchets incinérés	32%	17%	Périmètre PUN uniquement
	Quantité de déchets recyclés	68%	83%	Périmètre PUN uniquement
<b>Recyclage / Réemploi</b>	Quantité recyclé carton en t	44	29	Périmètre PUN uniquement
	Quantité recyclé papier en t	4	1	Périmètre PUN uniquement
	Quantité recyclé bois en t	56	50	Périmètre PUN uniquement
	Quantité globale de déchets collectés par un prestataire externe en t	886	766	Périmètre PUN uniquement
<b>Santé et Sécurité</b>	Nombre d'AT	10	7	
	Taux d'absentéisme	6,9%	6,8%	
<b>Qualification et recrutement</b>	Parité Homme / Femme	48%	48%	
	Taux d'avancement du plan de formation	100%	100%	
<b>Manager Responsable</b>	Nb de salariés évalués dans l'année / effectif moyen	100%	100%	
	Nb de salariés formés à la RSE / effectif moyen	6%	6%	

\* changement méthodologique



## Mesurer et partager notre démarche pour garantir son efficacité

<b>Objectifs 2025</b>	S'engager pour une communication transparente avec l'ensemble des parties prenantes intéressées par la démarche RPP
	Evaluer sa performance RSE au travers de notations extérieures
	Engager l'entreprise dans des labélisations RSE

Indicateurs de suivis		2020	2022
<b>Scoring / Notations</b>	Évolution annuelle de la notation CDP	C	B
	Évolution annuelle de la notation Ecovadis	Silver	Gold
	Nb d'évaluations RSE de fournisseurs	5	15
	Nb d'évaluations RSE de la part des clients	7	7
<b>Certification/ Labélisation</b>	Obtention Label more par usine	2	2
	Global compact	Non signé	Signataire
	Audit Decret n°2021-461	0	1



**somater**

98 route de la Reine  
92100 Boulogne-Billancourt  
France  
+33 (0)1 46 99 22 60  
[www.somater.fr](http://www.somater.fr)

