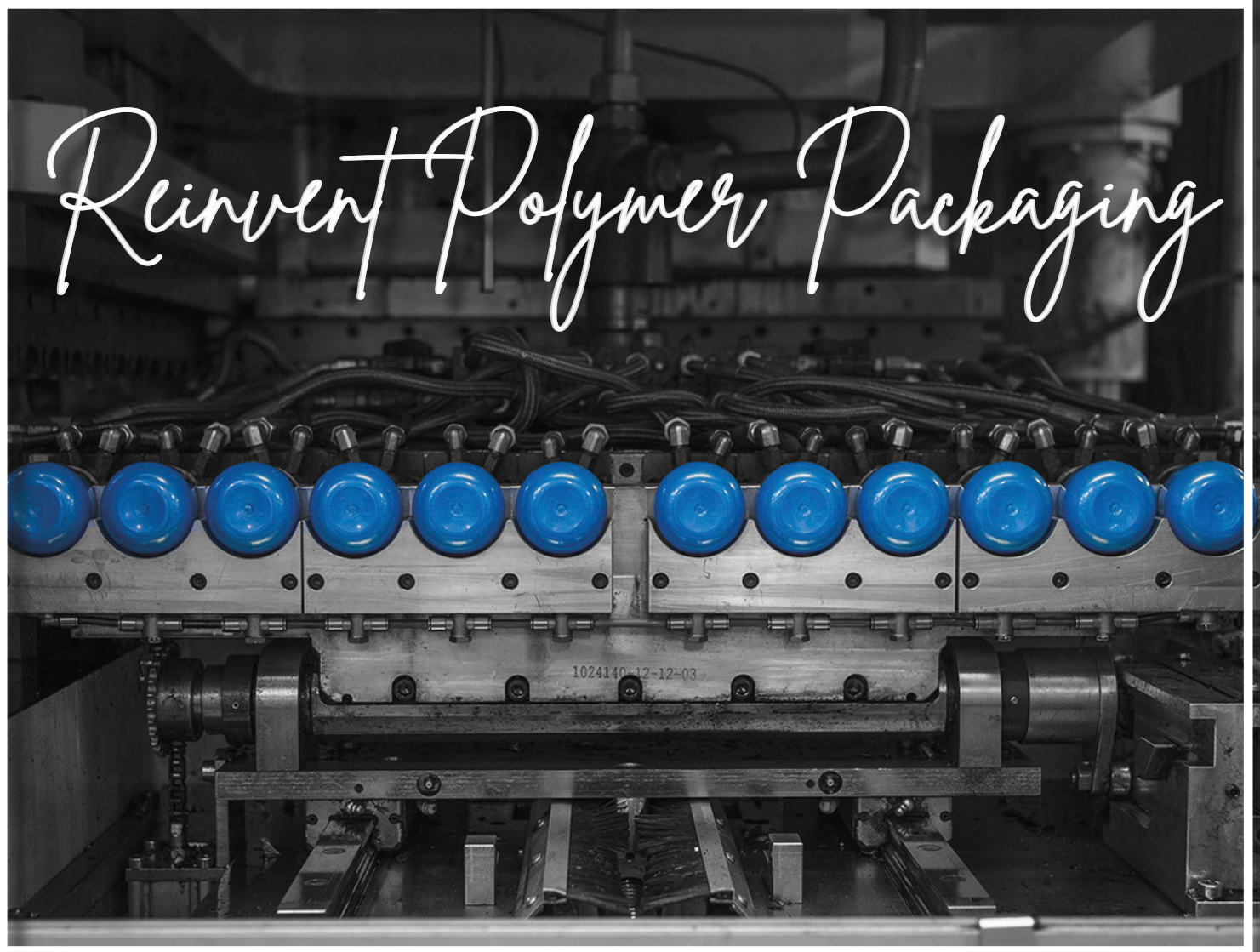


Reinvent Polymer Packaging



SOMMAIRE

1. EDITO	3
2. NOTRE DÉMARCHE REINVENT POLYMER PACKAGING	4
3. AMBITION 1	
RETENIR L'ÉCO CONCEPTION COMME CODE DE CONDUITE DE NOTRE ACTION	5
■ NOTRE CODE DE CONDUITE	6
■ LES 5 PILLIERS DE L'ÉCO-CONCEPTION	7
■ LES MATIÈRES D'AUJOURD'HUI ET DE DEMAIN	8
4. AMBITION 2	
DÉVELOPPER DES RESSOURCES HUMAINES ET INDUSTRIELLES RESPONSABLES	9
■ POURSUIVRE NOS INVESTISSEMENTS DANS DES SOLUTIONS RÉDUISANT LE CO2	10
■ RÉDUIRE ET GÉRER LES DÉCHETS INDUSTRIELS	11
■ TRAVAILLER EN CIRCUIT FERMÉ AVEC LA RESSOURCE EN EAU	11
■ SÉCURISER LES PROCÉDÉS INDUSTRIELS	12
■ RENFORCER NOS RESSOURCES HUMAINES	13
5. AMBITION 3	
MESURER ET PARTAGER NOTRE DÉMARCHE POUR GARANTIR SON EFFICACITÉ	15
■ MESURER NOTRE MATURITÉ À TRAVERS LA MISE EN PLACE DE CERTIFICATIONS ET LABELS	16
6. OBJECTIFS ET INDICATEURS DE PERFORMANCE	17
7. NOUS RETROUVER	18

REINVENT POLYMER PACKAGING

« SOMATER est un groupe familial implanté dans le paysage industriel français depuis plus de 30 ans.

Somater est constitué de Somater Conditionnements, Plastuni Lisses, Plastuni Normandie et Plastuni Opérations.

Notre expertise porte sur la fabrication d'emballages primaires pour la beauté, la santé et l'alimentaire.

Notre savoir-faire démarre avec la transformation des polymères, et s'étend au décor et à l'assemblage.

Les matériaux utilisés pour la fabrication des emballages sont des plastiques vierges, des plastiques recyclés, des laminés à base d'aluminium, de polymères en cellulose et d'autres matériaux.

En tant que partenaire de la santé, de la beauté et de l'industrie alimentaire, Somater est pleinement engagé dans la transition écologique avec une forte accélération depuis trois ans.

L'exigence de répondre aux enjeux de société en matière de développement durable et d'attentes des consommateurs est vitale pour l'entreprise.

Comme l'est la nécessité de tendre vers des opérations neutres du point de vue des émissions carbone.

Convaincu que le modèle de production linéaire n'est pas durable, Somater est pleinement engagé dans une double révolution : celle de la réinvention de l'emballage primaire polymère, celle d'une industrie décarbonée et responsable.

Aujourd'hui, Somater promeut un modèle économique circulaire en réduisant sa dépendance aux matières vierges, en conférant de la valeur à la matière recyclée, en transformant des nouveaux polymères, en développant des écosystèmes alignés sur le plan sociétal.

Aujourd'hui, Somater reconsidère ses priorités du point de vue environnemental, en réduisant ses émissions de CO2, en valorisant ses déchets, en intégrant des capacités de production d'énergie renouvelable.

Aujourd'hui, Somater s'engage pour créer une entreprise plus sûre, durable, inclusive, mieux intégrée aux territoires.

Pleinement conscient de nos enjeux et disposant d'ambitions fortes pour l'avenir, au nom de toutes les équipes Somater, je souhaitais partager notre démarche à travers cette première édition du « rapport annuel RSE », dont l'objet sera de mesurer nos progrès sur le chemin de notre mission : celle de réinventer l'emballage primaire polymère. »

Felix Hubin





2. NOTRE DÉMARCHE REINVENT POLYMER PACKAGING

Somater, en tant que partenaire privilégié de la santé, de la beauté, de l'alimentaire, dans la fourniture d'emballages en polymère, est à l'écoute :

- de ses salariés, de ses clients, des consommateurs ;
- de l'évolution de ses marchés ;
- des pratiques de ses fournisseurs ;
- des enjeux des territoires sur le plan écologique et industriel ;
- des réglementations qui l'accompagnent.

Sa responsabilité concerne l'ensemble de sa chaîne de valeur et se matérialise autour de la formalisation d'une politique RSE. Signée en 2021, elle est structurée autour de 3 ambitions et de 11 engagements, avec un premier cap à 2025.




AMBITION 1 : RETENIR L'ÉCO CONCEPTION COMME CODE DE CONDUITE DE NOTRE ACTION

1	Concevoir des packaging allégés / recyclables / réutilisables	
2	Offrir des polymères et des colorants alternatifs aux plastiques vierges	
3	Accroître l'utilisation de matière recyclées pour atteindre 50% à échéance 2025	
4	Contribuer à faciliter l'orientation des flux d'emballages vers la bonne filière de tri	

AMBITION 2 : DÉVELOPPER DES RESSOURCES HUMAINES ET INDUSTRIELLES RESPONSABLES

5	Poursuivre nos investissements dans des solutions réduisant notre impact CO2	
6	Réduire et Recycler les rebuts de production générant des déchets industriels et de bureaux	
7	Sécuriser nos procédés industriels, nos équipes et les usagers finaux de nos produits	
8	Renforcer nos ressources humaines pour répondre à notre ambition et réduire les inégalités dans les pratiques de management	

AMBITION 3 : MESURER ET PARTAGER NOTRE DÉMARCHE POUR GARANTIR SON EFFICACITÉ

9	Définir et suivre des indicateurs de performances RSE	
10	Informar nos parties prenantes de notre action en matière de RSE	
11	Mesurer notre maturité à travers la mise en place de certifications et de labels	

3. AMBITION 1

RETENIR L'ÉCO CONCEPTION COMME CODE DE CONDUITE DE NOTRE ACTION



NOTRE CAP 2025

- 50% des packs sont transformés à partir d'un Polymère alternatif au plastique vierge ou d'un plastique recyclé
- 100% des packs produits sont recyclables
- 30% de matière en moins utilisée dans nos emballages

Depuis trois ans, Somater travaille pour chaque emballage une éco-solution adaptée au code de conduite de l'éco-conception pour répondre ainsi aux besoins et aux attentes de ses clients.

L'approche de **Somater sur l'éco-conception** vise à promouvoir un modèle économique circulaire et se caractérise par des propositions systématiques auprès de ses clients sur la conception du produit et le choix des matières et des solutions de décors, pour que le produit puisse être recyclé et connaître une seconde vie.

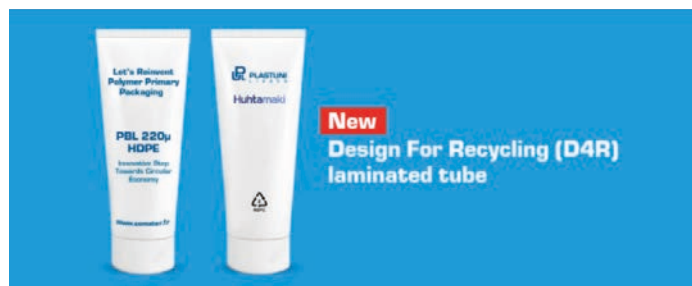
NOTRE CODE DE CONDUITE

Somater déploie **une stratégie de collaboration avec ses parties prenantes** et s'appuie sur l'agilité de ses équipes pour atteindre ce modèle circulaire :

- Les équipes Somater travaillent de concert pour mettre au profit de leurs clients leur expertise en vue de les sensibiliser et de leur apporter des réponses pertinentes aux défis du développement et de l'innovation portant sur les emballages mis sur le marché.
- Somater s'appuie sur **une stratégie d'achat durable et des relations de confiance établies avec ses fournisseurs**. Cela lui permet de fiabiliser ses approvisionnements sur les matières vierges et alternatives. Somater collabore également avec des fournisseurs de proximité permettant d'optimiser les circuits de transport.
- Somater est engagé dans **une démarche de co-construction avec ses clients et fournisseurs** pour apporter des solutions pertinentes à l'ensemble des enjeux de l'éco-conception, dans un environnement de plus en plus complexe et souvent de rupture avec les méthodes utilisées jusqu'à alors (ex : masse balance, colorant sans noir de carbone, tube à base de cellulose, etc..).

L'effort d'investissement de SOMATER réalisé depuis 2018 dans des technologies innovantes nous permet de proposer à nos clients des allègements à iso fonctionnalité de l'ordre de 20% sur les plastiques vierges / recyclés et jusqu'à 50% sur les tubes PBL.

Par ailleurs, **le développement de solutions en mono matériaux sur les tubes PBL (PEHD)** nous permet de substituer aux emballages historiques non recyclables (ABL + PP + PEHD) des solutions 100% recyclables qui contribuent à offrir aux produits un deuxième cycle de vie. Ce développement a fait l'objet d'une certification recyclclass en 2021.



Le choix des matières est un enjeu clé pour Somater pour prévenir et réduire son impact sur l'utilisation des matières premières vierges issues des énergies fossiles. Somater s'engage à lutter contre l'épuisement des ressources et la pollution liée aux particules de plastique sur terre et en mer en transformant, testant et innovant dans les matières alternatives au plastique vierge qu'elle source et exploite.

La démarche d'éco-conception Somater s'inscrit dans **une anticipation du bout de la chaîne de l'emballage** en réduisant les perturbateurs de tri et évitant les pollutions de filières de transformation. Cette démarche est en phase avec l'objectif de **mise sur le marché par les donneurs d'ordre de 100% d'emballages recyclables à 2025 ne polluant pas les chaînes de tri** ou de recyclage, ne comportent pas de substances ou éléments susceptibles de limiter l'utilisation du matériau recyclé.

L'orientation des flux se fait dès la conception de l'emballage et fait partie du code de conduite Somater au travers des actions suivantes:

- Réduire les perturbateurs de tri en enlevant la couleur noire et travaillant sur la métallisation et le laquage
- Eviter la pollution de la filière en réduisant les plages de décor et la quantité d'encre

LES 5 PILIERS DE L'ÉCO-CONCEPTION

1

L'ALLÈGEMENT, DESIGN ET MATIÈRES

L'écoute du client : Type de bouchage, rendu teinte, spécifications, Claim RSE...

Le design ajusté : Épaisseur matière, réduction du poids, bague à vis vs. à claquer, bouchage, adaptation des angles, matière et colorant...

Le choix de la matière : Matière vierge, recyclée, alternative, bimodale, réduction du poids



2

MONO MATÉRIAUX

L'écoute de la filière :

Fournisseurs de matière première, transformateurs, marques cosmétiques, pharmaceutiques, recycleurs, CITEO

Nos recommandations :

1 pack = 1 matière, réduction des mélanges matières, réduction des perturbateurs de tri

NOUVELLES TECHNOLOGIES

Des fournisseurs de machines et de moule :

Optimisation des poids, de la répartition matière, nouvelles alternatives proposées, suppression des bouchages complexes et non recyclables

3

PRODUIT ET VALEUR D'USAGE

Une charte graphique vertueuse :

Baisser le taux d'encrage, limiter la surface décorée, limiter le recours à la métallisation et au laquage, limiter la taille des étiquettes

4

5

ECO-RECHARGE ET RÉUTILISATION

Eco-recharge : Répondre aux AO en partenariat avec nos clients, les sensibiliser aux bénéfices de cette nouvelle forme de pack

Réutilisation : Répondre aux AO en partenariat avec nos clients, leur apporter des solutions techniques pour accroître la réutilisation de leurs emballages



LES MATIÈRES D'AUJOURD'HUI ET DE DEMAIN



LES COLORANTS

Réduire le nombre de colorants ; les typologies de colorants naturels et végétal ; s'exonérer du noir de carbone



LE RECYCLÉ

Somater transforme des polymères en résine plastique recyclé à partir du recyclage mécanique

Type de résine : PE , PET et PP recyclé
En complément du recyclage mécanique, Somater développe avec ses partenaires des solutions de recyclage moléculaire ou enzymatique



LES MATIÈRES ALTERNATIVES AU PLASTIQUE VIERGE



LES BIO COMPOSITES

Un matériaux « composite » qualifie un matériau constitué de plusieurs composants de nature différente dont les propriétés se complètent. Au niveau de la plasturgie, un matériau composite est constitué d'une matrice organique (= polymère) et d'une charge (= fibre), etc.
Le polymère, parfois appelé liant, peut être biosourcé ou non.
La charge, parfois appelé renfort, est d'origine naturelle : minérale (carbonate de calcium ...), végétale (bois ...), ou animale (coquille d'huitre...)



LE BIO SOURCÉ

Somater produit à base de polymères bio sourcés issus de ressources renouvelables : Végétale (le maïs, le manioc, la pomme de terre, le tapioca) et Marine (les algues)



4. AMBITION 2

DÉVELOPPER DES RESSOURCES HUMAINES ET INDUSTRIELLES RESPONSABLES



NOTRE CAP 2025

- Réduire de 25% nos émissions de CO2
- Élargir le périmètre de mesure à l'ensemble des usines
- Réduire de 15% la production de déchets
- Recycler 100% des déchets recyclables

- Atteindre Zéro Accident de Travail
- Atteindre 3% d'absentéisme
- Inclure au plan de formation un cycle sur la RSE pour 100% des salariés

Avec 550 collaborateurs et 25 000 m² exploités au travers de 10 usines, Somater a un impact sur la société en termes de développement de ses équipes et de préservation de l'environnement au sens large.

Somater anime ses ressources humaines et industrielles en fonction de plusieurs caps à échéance de 2025.

POUR SUIVRE NOS INVESTISSEMENTS DANS DES SOLUTIONS DE RÉDUCTION DU CO2

Dans le cadre de son développement, Somater a priorisé pour 2025 la réduction de son impact environnemental autour de 2 axes majeurs :

- La réduction des consommations énergétiques afin de limiter son impact sur le changement climatique
- La réduction de la production de déchets afin de contenir l'épuisement des ressources

Somater mesure ses consommations énergétiques dans 4 de ses usines et mesure annuellement avec l'outil du CDP (Carbon Disclosure Project) l'impact de son activité sur les émissions de CO2 .

Chaque année Somater élargit la mesure de ses postes d'émissions. En 2020 les postes suivants sont pris en compte : la consommation de gaz, la consommation d'électricité, la consommation de matière première,

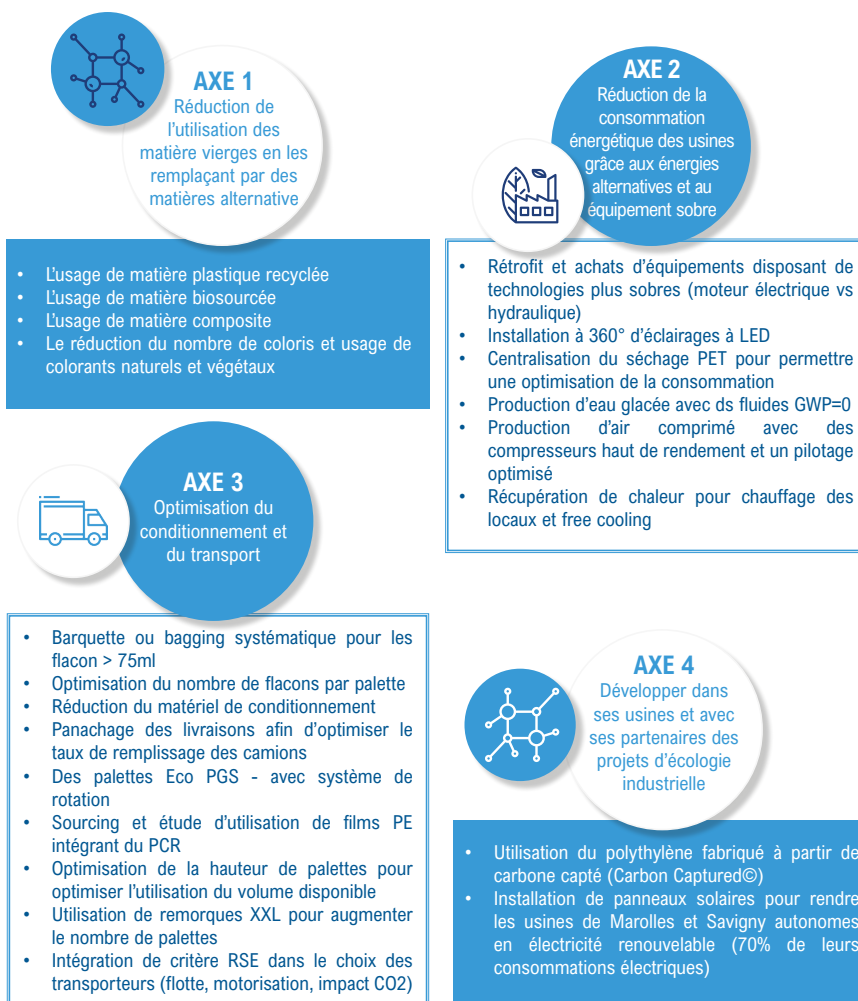
les déchets générés, les kilomètres transportés et les kilomètres des déplacements des collaborateurs.

D'ici 2025, Somater ambitionne d'intégrer l'ensemble de ses usines dans cette démarche et de mesurer 100% de ses émissions.

En 2020, les émissions de CO2 de Somater représentent **13,9T de CO2** et ont diminué de 13,6% depuis 2018 (scope 3).

Pour atteindre son objectif de 25% de réduction de CO2 en 2025, Somater s'est fixé 4 priorités: la réduction de l'impact carbone au travers de la matière utilisée pour la fabrication des emballages, la réduction des consommations d'énergie des usines, l'optimisation du conditionnement et des transports, l'engagement dans des projets d'écologie industrielle.

Plan d'action de réduction de CO2 de Somater 2025



RÉDUIRE ET GÉRER LES DÉCHETS INDUSTRIELS

Dans le cadre de son activité, Somater produit quotidiennement des déchets de 5 typologies différentes :

- Des déchets industriels issus des rebuts composés de matières plastiques qui sont à 100% valorisés par le recyclage matière.
- Des déchets issus des emballages, de films plastiques, de cartons valorisés par le recyclage
- Des déchets de bois issus des palettes valorisées par le réemploi et ou le recyclage
- Des déchets dangereux en faible quantité issus de la production (chiffons souillés, produits pour la maintenance etc...) traités selon les normes et règlements en vigueur
- Des déchets de papiers issus de l'activités de bureaux valorisés par le recyclage



En vue d'atteindre les objectifs de réduction de 15% des déchets à échéance 2025 et garantir la valorisation par le recyclage de 100% de ses déchets, Somater poursuit la mise en place de 4 priorités:

- Pilotage mensuel des rebuts de production plastique avec des plans d'actions locaux par usines.
- Une réduction des emballages via l'optimisation des achats de cartons, films plastiques et palettes auprès des fournisseurs de proximité
- La mise en place d'un tri sélectif optimisé en usine et suivi
- La sensibilisation des équipes aux éco-gestes de tri des déchets

Une harmonisation des pratiques est visée à l'ensemble de ses usines pour 2025.



TRAVAILLER EN CIRCUIT FERMÉ AVEC LA RESSOURCE EN EAU

Enfin, concernant son impact sur la ressource en eau, les usines travaillent en circuit fermé. Cela permet, après purification, sa réutilisation et une consommation très faible.

Par ailleurs, Somater est soucieux, de respecter et protéger son environnement immédiat en collaboration avec ses parties intéressées.

Par exemple, ont été réalisés en 2019 à Plastuni Normandie des travaux pour permettre au lit de la rivière traversant l'usine de reprendre son cours naturel.

Aussi, Somater loue le foncier non exploité à l'usine de Marolles à un agriculteur réalisant ses cultures selon les principes du label agriculture biologique.

Cette action fait suite à une opération de plantation d'arbres réalisé en partenariat avec la chambre d'agriculture de la Sarthe.

SÉCURISER LES PROCÉDÉS INDUSTRIELS

Sécuriser les conditions de travail

Les hommes et les femmes de Somater sont au cœur du projet de l'entreprise et œuvrent au quotidien à sa réalisation.

En 2020 et 2021, Somater a renforcé les conditions de sécurité en vue de prévenir l'absentéisme et la survenue d'accidents de travail. L'évaluation des risques professionnels et le document unique ont été mis à jour pour l'ensemble des sites.

Cette démarche est complétée de plans d'actions en usines avec la mise en place de diagnostic réalisé avec l'appui de partenaires extérieurs sur les risques liés aux Troubles musculo- squelettiques.

Des plans d'actions « Zéro Accidents » sont en place en vue de maîtriser les principaux risques liés aux activités :

- Risques liés au montage, démontage et réglage des machines dans les ateliers
- Risques liés aux TMS type lombalgies et de chutes de hauteur
- Risques liés à l'utilisation de substances chimiques dans les ateliers

Par ailleurs, Somater a mis en place, des **entretiens de retour à l'emploi** pour donner suite à de longues absences et faciliter le retour des salariés.

Somater a formalisé, diffusé et déployé un **document d'engagement sur la situation du COVID 19** et les protocoles sanitaires à suivre.

Enfin, un comité de suivi baptisé « Connect Sécurité » a été mis en place au niveau de la Direction Générale pour suivre mensuellement la réalisation des plans d'action portant sur la sécurité et la santé dans les usines.



Sécuriser les procédés industriels

Somater assure la **sécurisation de ses procédés industriels en prévoyant des dispositifs adaptés en vue de prévenir le risque sanitaire et la sécurité des emballages.**

Ces mesures permettent d'être en phase avec les attentes du consommateur final et de la société au sens large :

- Les fiches de données sécurité sont à jour, ainsi que les certificats de conformité à l'alimentarité et à la pharmacopée
- L'obtention de certifications et agréments Food Contact sur les nouvelles matières alternatives est en place quand cela est possible
- L'Agrément REACH pour instaurer une information identique et transparente sur la nature et les risques des substances chimiques
- Le maintien et le renouvellement des certifications : ISO 9001 v2015, ISO 15378, BRC GS version 6, Marquage CE ; ISO 22000 ISCC
- Ces certifications sont accompagnées de politiques formalisées (Qualité ; Bonnes Pratiques de fabrication, Sécurité Alimentaire, COVID), signées par la direction générale et mise en place dans les usines concernées. Elles sont également communiquées auprès des clients.

En 2021, Somater s'est vu certifié en ISO 15378 pour un nouveau site (Theix) et prépare pour 2022 l'usine de Marolles à cette certification.

RENFORCER NOS RESSOURCES HUMAINES (1/2)

Montée en compétence des équipes

En 2020 et 2021, Somater assure la **montée en compétence de ses équipes** pour être au rendez-vous des objectifs fixés. Cela passe notamment par :

- La mise en place d'une matrice de **poly-compétences** permettant d'alimenter un plan de gestion des carrières et d'anticiper les futurs besoins
- **Un plan de formation à déployer dans 100%** des sites en s'appuyant sur des entretiens annuels
- Une montée en compétences des équipes sur les **enjeux et les métiers associés à l'objectif de réinventer l'emballage primaire en polymère** :
 - Formations des salariés aux nouvelles matières, aux innovations d'éco-conception et aux technologies associées
 - Coaching individuel et collectif pour la mise en place de pratiques RSE du management (sensibilisation aux impacts RSE et co-construction de plans d'actions, d'outils de progression auprès de la Direction Générale, les Directions d'usines, les Achats, le Commerce, la Supply Chain)
- Un **parcours de formation et l'animation du séminaire annuel 2021** portant sur le management participatif pour garantir l'efficacité de l'organisation opérationnelle et améliorer le bien-être dans les relations de travail (approche DISC ©).

Somater est engagé dans le **maintien de l'emploi dans des régions rurales et ayant souffert de la désindustrialisation**.

Le développement et la transformation des polymères nécessitent de nouvelles compétences pour maîtriser des équipements de très haute technologie. Nous avons donc renforcé :

- Notre **ouverture aux bassins locaux d'emplois** en appuyant notre présence auprès des acteurs locaux du recrutement qualifié.
- Nos **recrutements externes** en développant l'apprentissage d'ingénieurs en matériaux, d'ingénieurs en santé et sécurité au travail et de techniciens (en moyenne, Somater compte 8 apprentis sur l'année 2021)
- Notre **communication** sur LinkedIn et notre site Web en vue d'accroître la **visibilité de nos démarches**

Ces initiatives doivent permettre de créer de la valeur sur nos territoires, de conserver un niveau de compétence technique élevé et de donner de nouvelles perspectives de croissance dans le développement d'emplois industriels qualifiés.



Remise de la médaille du Travail à Somater Marolles

RENFORCER NOS RESSOURCES HUMAINES (2/2)

■ Poursuivre son action en matière d'égalité

En 2020 et 2021, Somater poursuit son action de progression en matière d'égalité homme / femme du point de vue du recrutement, de la formation et de la rémunération.

Cette démarche concerne également les salariés peu qualifiés ou présentant des difficultés liées au handicap.

Le plan sénior déployé permet le maintien d'un accès prioritaire, la formation et la VAE pour les salariés de la tranche d'âge de 50 à 55 ans. Ces dispositions sont reprises dans le contrat de génération.

Enfin, Somater s'engage à poursuivre un cadre de progression pour l'égalité de traitement entre les sexes et met en place un plan d'actions autour de la rémunération et du recrutement au travers de :

- La définition des compétences requises et l'appellation de l'emploi à pourvoir en intégrant aucune référence au sexe, ni à un caractère spécifiquement masculin ou féminin,
- La sensibilisation des managers et des entreprises de travail temporaire appelées à travailler avec l'entreprise à la présentation de candidats des deux sexes.

Pour les statistiques se rapportant aux résultats obtenus sur la gestion de l'égalité dans l'entreprise, se rapporter au rapport économique et social dédié et publié pour 2020.



Visite des élus à Somater Savigny

5. AMBITION 3

MESURER ET PARTAGER NOTRE DÉMARCHE POUR GARANTIR SON EFFICACITÉ



NOTRE CAP 2025

- S'engager pour une communication transparente avec l'ensemble des parties prenantes intéressées sur la démarche RPP
- Evaluer sa performance RSE au travers de notations extérieures
- Engager l'entreprise dans des labélisations RSE

Somater s'engage à mettre en place des outils de mesure internes et externes sur les réponses apportées aux enjeux RSE. Avec cette démarche qui s'appuie sur le principe de l'amélioration continue, Somater souhaite garantir la transparence et la conformité des résultats obtenus par rapport aux méthodologies les plus robustes, gages de fiabilité de la démarche engagée.

Notre cap 2025, consiste à communiquer et interagir avec l'ensemble des parties prenantes intéressées sur nos progrès en matière de RSE et d'engager progressivement nos usines dans des démarches de labélisation d'ici 2025.

MESURER NOTRE MATURITÉ AU TRAVERS DE LA MISE EN PLACE DE LABÉLISATIONS

Nos labélisations



Développé par la Fédération de la Plasturgie, Somater a candidaté au Label More et obtenu cette labélisation. Il récompense les industriels qui s'inscrivent dans l'économie circulaire et utilisent des polymères recyclés dans leur fabrication. Il est attribué sur la base des volumes de matières recyclées utilisés. Le label est obtenu en 2020 pour 2 de nos usines (Plastuni Normandie et Mortagne). Cette distinction est une preuve de notre savoir-faire dans l'éco-conception des emballages.



En 2021, Somater a fait évaluer sa politique de réduction de CO2 avec l'outil du CDP pour la 4ème année consécutive. Sa notation est de C et nous visons la note B pour 2021 grâce à la poursuite de notre plan d'action.



En 2021, Somater se fait évaluer pour la 4ème année consécutive sur la mise en œuvre de sa démarche RSE avec l'outil Ecovadis dont la note de performance 2020 s'élève à 59/100. Nous avons l'ambition d'améliorer cette notation au regard de l'évolution de la maturité de notre performance RSE et de la partager avec nos clients notamment.

Informers nos parties prenantes de notre action

Par ailleurs, en 2021, Somater a réalisé une première cartographie des enjeux RSE de ses fournisseurs pour mieux interagir et répondre à ses objectifs d'achats responsables.

Enfin, en rejoignant le Global Compact des Nations Unies en tant que signataire en 2022, Somater s'engage à respecter les principes et les objectifs de développement durable et de communiquer sur ses progrès chaque année.



Obtention du label More à l'Usine de Mortagne

6. OBJECTIFS ET INDICATEURS DE PERFORMANCE RSE 2020

Ambition 1 : Retenir l'éco conception comme code de conduite de notre action

Objectifs 2025	50% des packs conçus à partir d'un polymère alternatif ou d'un plastique recyclé à 2025 100% des packs sont recyclables 30% de matière en moins dans nos emballages		2020
Indicateur de suivis	Allègement	Evolution des tonnages transformés en N vs. N-1 (%)	-9%
		Nombre de développement d'éco recharge	1
	Matière alternative	Tonnage de matière recyclée / tonnage de matière achetée (en %)	8%
		Tonnage de matière biosourcée / tonnage de matière achetée (en %)	<1%
		Tonnage d'« autre polymère » / tonnage de matière achetée (%)	<1%
Recyclabilité	Nombre de tubes mono matériaux / nombre de tubes produits (%)	<1%	
	Tonnage de PBL / tonnage PBL + ABL (%)	40%	
	Nombre de nouveau produit bénéficiant d'une accréditation de recyclabilité	1	

Ambition 2 : Développer des Ressources Humaines et industrielle responsables

Objectifs 2025	Réduire de 25% ses émissions de CO2 Élargir le périmètre de mesure CDP à l'ensemble des usines Réduire de 15% la production de déchets Recycler et réemployer 100% des déchets recyclables Atteindre 0 AT Atteindre 3% d'absentéisme Inclure au plan de formation un cycle sur la RSE pour 100% des salariés		2020
Indicateur de suivis	Emission de CO2	CO2 émis en tCO2	17 060
		Transport	Km achat Km vente Km salariés
	Energie	Consommation Electricité en kwh	44 155 488
		Consommation Gaz en kwh	680 676
	Consommation Matière	Consommation matière en t	8 410
		Tonnage de matière recyclée en t	633
	Déchet	Quantité de déchet traités	15%
		Quantité de déchets incinérés	32%
		Quantité de déchets recyclés	68%
		Recyclage / Réemploi	Quantité recyclé carton en t Quantité recyclé papier en t Quantité recyclé bois en t Quantité globale de déchets collectés par un prestataire externe en t
	Santé et Sécurité	Nombre d'AT	10
		Taux d'absentéisme	6.9
	Qualification et recrutement	Parité Homme / Femme	48%
		Taux d'avancement du plan de formation	100%
	Manager Responsable	Nb de salarié évalué dans l'année / effectif moyen	100%
Nb de salarié formé à la RSE / effectif moyen		6%	

Ambition 3 : Mesurer et partager notre démarche pour garantir son efficacité

Objectifs 2025	S'engager pour une communication transparente PPI sur la démarche RPP Evaluer sa performance RSE au travers de notations extérieures Engager l'entreprise dans des labélisations RSE		2020
Indicateur de suivis	Scoring /Notations	Évolution annuelle de la notation CDP	C
		Évolution annuelle de la notation Ecovadis	Silver
		Nb d'évaluation RSE de fournisseurs	5
		Nb d'évaluation RSE de la part des clients	7
Certification/ Labélisation	Obtention Label more par usine	2	

Les indicateurs sont remis en fonction des données disponibles en 2020

7. NOUS RETROUVER

Somater Siège Social

98 Route de la Reine
92100 Boulogne-Billancourt

Tel. **+33(0)1 46 99 22 60**

www.somater.fr



Usine Somater Marolles-Savigny

+33(0)2 54 23 32 40

Le Moulin du Bas Rossay
72120 Marolles-lès-St-Calais

Usine Somater Frévent

+33(0)3 21 41 20 98

Rue d'Hesdin
67270 Frévent

Usine Somater Theix

+33(0)2 97 43 05 92

ZA du Landy
56450 Theix

Usine Somater Mortagne

+33(0)2 33 20 80 27 70

ZI de la Grippe
61400 Mortagne-au-Perche

Usine Somater d'Andeville

+33(0)3 44 52 65 91

ZI d'Angleterre
60570 Andeville

Usine Somater Coutras

+33(0)5 57 69 34 93

ZI d'Eygreteau
33230 Coutras

Usine Plastuni Normandie

+33(0)2 35 06 52 52

Hameau du Plessis
76550 Hautot-sur-mer

Usine Plastuni Opérations

+32 54 33 97 11

Pamelstraat Oost 421-425
B9700 Ninove - Belgique

Usine Plastuni Lisses

+33(0)1 60 86 19 37

8 Rue des Malines
91090 Lisses

